



Fundusze Europejskie
dla Rozwoju Społecznego



Rzeczpospolita
Polska

Dofinansowane przez
Unię Europejską



PROGRAMOWANIE USŁUG SPOŁECZNYCH POPRCZEZ TWORZENIE LOKALNYCH PLANOW ROZWOJU USŁUG SPOŁECZNYCH I DEINSTYTUCJONALIZACJI



Spójna
Polityka
Społeczna
Warmii i Mazur

GRZEGORZ BARANOWSKI
FUNDACJA LIBERTATEM



LIBERTATEM



LIBERTATEM

CZYM BĘDZIEMY SIĘ ZAJMOWAĆ?

NAJWAŻNIEJSZE KWESTIE

Programowanie, a planowanie?

Dlaczego teraz?

Ile można planować?

Czym jest RPRUS?

Czym jest LPRUS?

Szanse i zagrożenia?



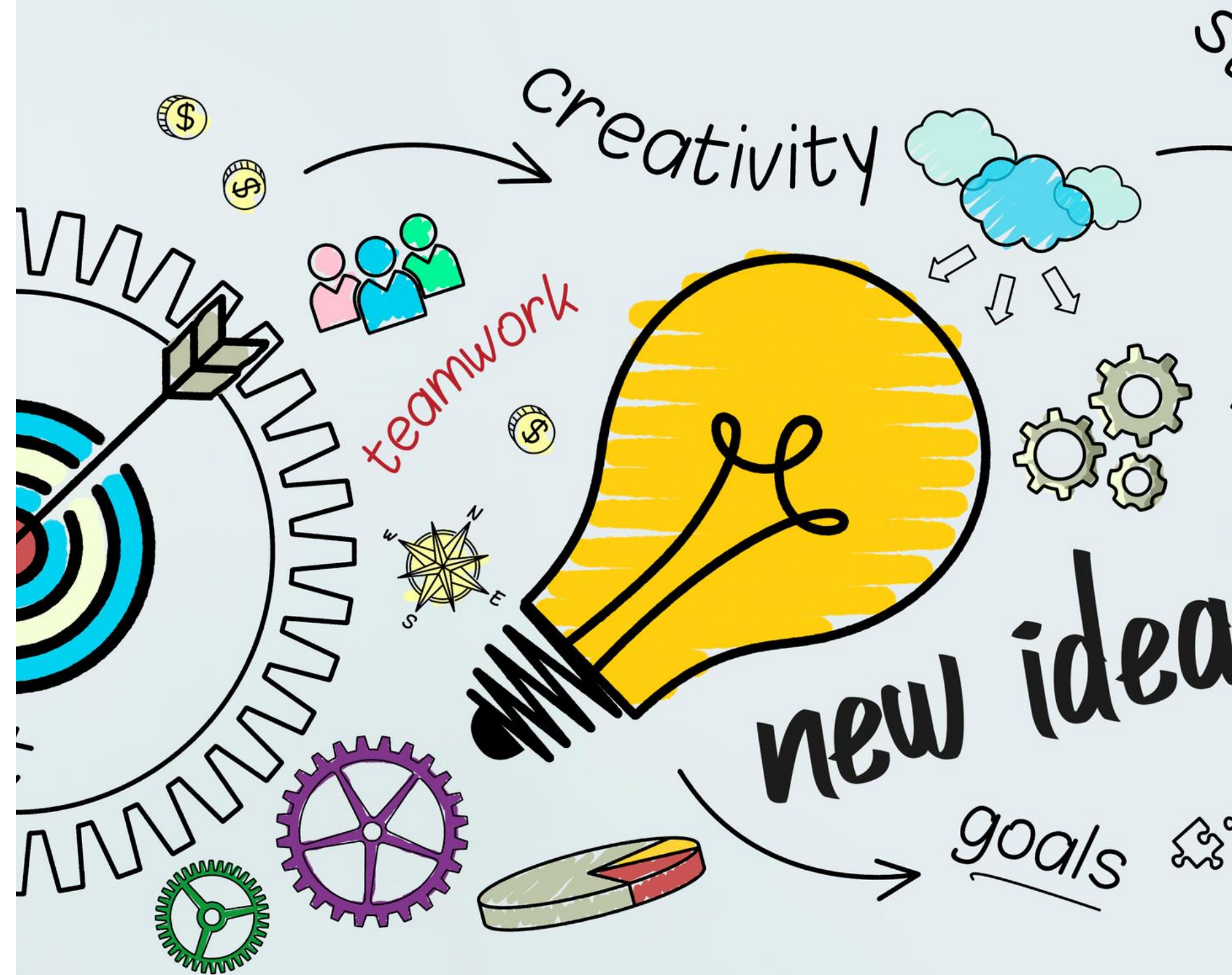
LIBERTATEM

RÓŻNICA MIĘDZY PROGRAMOWANIEM I PLANOWANIEM



LIBERTATEM

PROGRAMOWANIE



PROGRAMOWANIE W JST:



1. programowanie rozwoju jest koncepcyjnym (teoretycznym, projektowym) ujęciem rozwoju lokalnego,
 2. programujemy rozwój, by wskazać wizję (stan docelowy, jaki chcemy osiągnąć), a następnie określamy cele do zrealizowania (ujęcie perspektywiczne),
 3. w procesie programowania określamy także sposoby i środki realizacji sformułowanych celów.
-



LIBERTATEM

PLANOWANIE



PLANOWANIE W JST:



LIBERTATEM

1. to punkt wyjścia do realizacji zaprogramowanych celów,
 2. polega na doborze działań, za pomocą których osiągniemy określone cele,
 3. pozwala na: identyfikację problemów, poszukiwanie rozwiązań, ocenę ryzyk, działania wdrożeniowe oraz ocenę osiągniętych celów.
-



LIBERTATEM

PODSUMOWANIE



PROGRAM - TO WIZJA
STRATEGICZNA



PLAN - TO OPIS DZIAŁAŃ
WDROŻENIOWYCH



LIBERTATEM

DOKUMENTY STRATEGICZNE

W OBSZARZE WŁĄCZENIA SPOŁECZNEGO

DOKUMENTY STRATEGICZNE MIĘDZYNARODOWE



Konwencja ONZ o Prawach Osób Niepełnosprawnych z dnia 13 grudnia 2006r. (Dz.U z 2012 poz. 1169)



Europejski Filar Praw Socjalnych, przyjęty 17 listopada 2017r. przez instytucje UE - The proclamation of the European Pillar of Social Rights on 17 November 2017



Ogónoeuropejskie wytyczne dotyczące przejścia od opieki instytucjonalnej do opieki świadczonej na poziomie lokalnych społeczności

DOKUMENTY

STRATEGICZNE

KRAJOWE



**Krajowy Program Przeciwdziałania
Ubóstwu i Wykluczeniu Społecznemu.
Aktualizacja 2021-2027, polityka
publiczna z perspektywą do roku 2030**

**Strategia rozwoju usług społecznych,
polityka publiczna do roku 2030
(z perspektywą do 2035 r.)**

**Umowa Partnerstwa dla realizacji
polityki spójności 2021-2027
w Polsce**

WYTYCZNE EFS +



Minister Funduszy i Polityki Regionalnej

Wytyczne dotyczące realizacji projektów z udziałem środków Europejskiego Funduszu Społecznego Plus w regionalnych programach na lata 2021–2027

Wytyczne dotyczące realizacji projektów z udziałem środków Europejskiego Funduszu Społecznego Plus w regionalnych programach na lata 2021–2027

**STRATEGIA
ROZWIĄZYWANIA
PROBLEMÓW
SPOŁECZNYCH**

**PROGRAM
WSPÓŁPRACY
Z NGO**

**PROGRAM
PRZECIWDZIAŁANIA
PRZEMOCY
DOMOWEJ**

LOKALNE DOKUMENTY STRATEGICZNE

**PROGRAM
WSPARCIA
RODZINY**

**REGIONALNE
PROGRAMY
ROZWOJU EKONOMII
SPOŁECZNEJ**

**PROGRAM
PRZECIWDZIAŁANIA
UZALEŻNIENIOM**

KONSEKWENCJA ILOŚCI:

ILUZORYCZNA REALIZACJA!



LIBERTATEM

POSTULATY:



- 1. ZAKOŃCZENIE RESORTOWOŚCI** W LOKALNYCH PROGRAMACH STRATEGICZNYCH.
2. PILNE ZMIANY PRAWNE - **ZMIANY LEGISLACYJNE.**
- 3. JEDNA STRATEGIA** ROZWIĄZYWANIA PROBLEMÓW SPOŁECZNYCH OBEJMUJĄCA WSZYSTKIE OBSZARY ŻYCIA SPOŁECZNEGO W SAMORZĄDZIE.
- 4. PLANY WDROŻENIOWE,** JAKO NARZĘDZIA REALIZACJI PLANÓW STRATEGICZNYCH.

**REGIONALNE I LOKALNE PLANY
ROZWOJU USŁUG SPOŁECZNYCH/
PLANY DEINSTYTUCJONALIZACJI
USŁUG SPOŁECZNYCH**



LIBERTATEM

Strategia rozwoju usług społecznych - polityka publiczna do 2030 r. (z perspektywą 2035)

UMOWA PARTNERSTWA DLA REALIZACJI POLITYKI SPÓJNOŚCI 2021-2027 W POLSCE



**Regionalne Plany
Deinstytucjonalizacji
Usług Społecznych**



**Lokalne Plany
Deinstytucjonalizacji
Usług Społecznych.**

**Województwo
Warmińsko – Mazurskie
posiada przyjęty
regionalny plan
deinstytucjonalizacji
usług społecznych**

Załącznik do Uchwały Nr 30/462/23/VI
Zarządu Województwa Warmińsko-Mazurskiego
z dnia 3 lipca 2023 r.



Zarząd Województwa
Warmińsko-Mazurskiego

Warmińsko-Mazurski Plan Rozwoju Usług
Społecznych i Deinstytucjonalizacji
na lata 2023-2025

Regionalny Ośrodek Polityki Społecznej
Urząd Marszałkowski Województwa Warmińsko-Mazurskiego w Olsztynie
Olsztyn 2023

Lokalne Plany Deinstytucjonalizacji Usług Społecznych

CEL



LPDUS

dwa aspekty deinstytucjonalizacji

01

rozumianej jako proces rozwoju usług świadczonych na poziomie lokalnych społeczności (również profilaktycznych), które mają ograniczyć konieczność skierowania osoby do instytucji zapewniających opiekę w formie pobytu całodobowego;

02

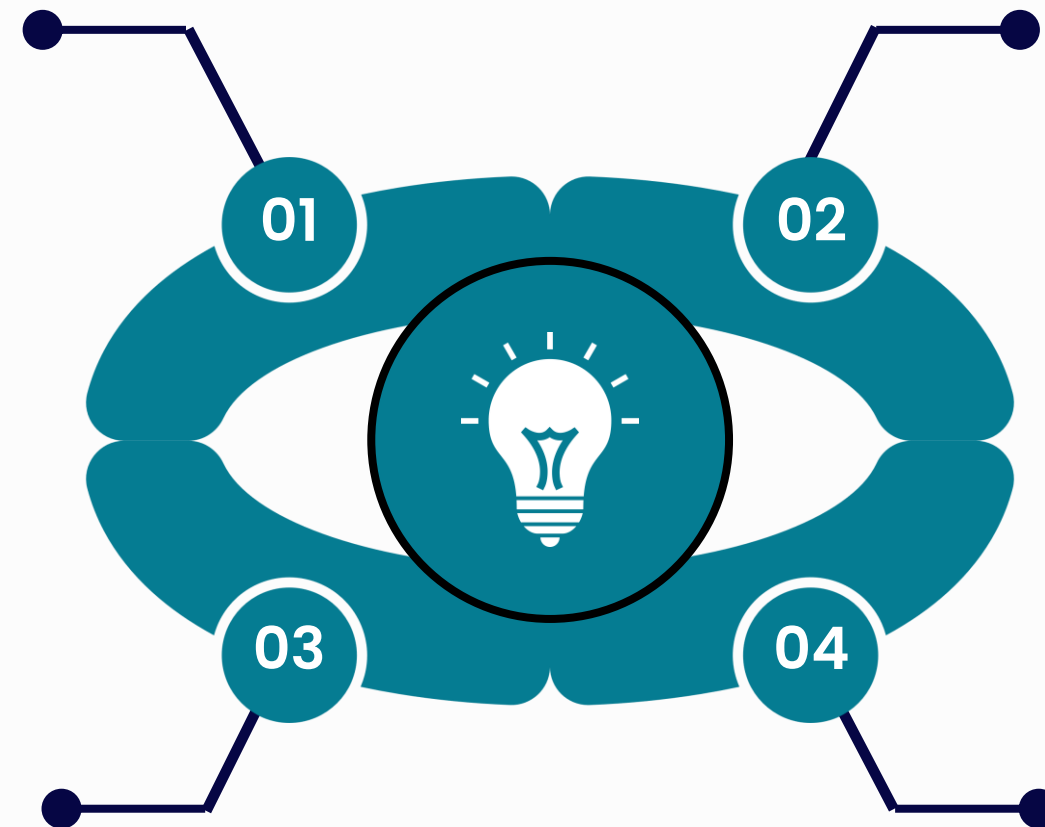
rozumianej jako tworzenie warunków do usamodzielnienia mieszkańców instytucji zapewniających opiekę w formie pobytu całodobowego



Jak jest? Jak powinno być?

dokonanie pogłębionej diagnozy potrzeb społecznych w społeczności lokalnej co do zakresu i form usług

szczegółowa analiza interesariuszy tego procesu (analiza podmiotów instytucjonalnych i organizacji oraz potencjalnych partnerów tego procesu)



analiza podstawowych dokumentów strategicznych samorządu i innych podmiotów m.in. Ministerstwa Rodziny, Pracy i Polityki Społecznej (MRPiPS) oraz Regionalnych Ośrodków Polityki Społecznej (ROPS)

inwentaryzacja świadczonych usług i analiza kosztów

plany deinstytucjonalizacji powinny definiować:

grupy docelowych odbiorców usług społecznych z uwzględnieniem powodów udzielania pomocy (np. osoby z niepełnosprawnościami i osoby potrzebujące wsparcia w codziennym funkcjonowaniu, osoby starsze, osoby w kryzysie psychicznym, dzieci i rodziny z dziećmi wymagające wsparcia, w tym dzieci z niepełnosprawnością, osoby w kryzysie bezdomności oraz zagrożonych bezdomnością);



podmioty i organizacje zaangażowane w realizację planów deinstytucjonalizacji;

rozbudowany opis form pomocy możliwych do świadczenia w środowisku, dzięki którym możliwe będzie funkcjonowanie osoby w miejscu zamieszkania bez konieczności umieszczania w instytucji;

elementy LPDUS

I. Część diagnostyczna	
1	Wnioski z diagnozy
1.1	Potrzeby w obszarze wsparcia osób starszych
1.2	Potrzeby w obszarze wsparcia osób z niepełnosprawnościami
1.3	Potrzeby w obszarze wsparcia osób w kryzysie bezdomności i zagrożone bezdomnością
1.4	Potrzeby w obszarze wsparcia osób w kryzysie zdrowia psychicznego
1.4	Potrzeby w obszarze wsparcia dziecka i rodziny

elementy LPDUS

część programowa

1	Plan deinstytucjonalizacji usług					
Obszar 1	Osoby starsze					
Cel ogólny						
Cel szczegółowy 1	Nr działania	Działanie	Okres realizacji	Podmiot/podmioty odpowiedzialne	Koszt	Źródło/-a finansowania
	1					
	...					
Cel szczegółowy N	Nr działania	Działanie	Okres realizacji	Podmiot/podmioty odpowiedzialne	Koszt	Źródło/-a finansowania
	1					
	...					

elementy LPDUS

monitorowanie

2	Systemy monitorowania i oceny
2.1	Wskaźniki rezultatu i produktu
2.2	Opis systemu monitorowania realizacji planu i osiągnięcia wskaźników oraz ocena skuteczności i efektywności Planu (ewaluacja)

dotyczące odbiorców usług, np.: liczba osób, które zostały objęte usługami społecznymi/zdrowotnymi w środowisku zamieszkania; liczba osób, które opuściły opiekę instytucjonalną i powróciły do środowiska;

PO CO LPDUS???

ZAPISY UMOWY PARTNERSTWA

**OPERACJONALIZACJA PROCESU
ROZWOJU USŁUG**

ZMIANY PRAWNE

"BONUS" W KONKURSACH EFS+

GDZIE SZUKAĆ WSKAZÓWEK?



Ogólnopolskie wytyczne tworzenia
lokalnych planów deinstytucjonalizacji
usług społecznych

„Opracowanie i pilotażowe wdrożenie mechanizmów i planów deinstytucjonalizacji usług społecznych” realizowanego ramach Programu Operacyjnego Wiedza Edukacja Rozwój 2014–2020



Fundusze Europejskie
dla Rozwoju Społecznego



Rzeczpospolita
Polska

Dofinansowane przez
Unię Europejską



PRZYKŁAD LPRUS ZAPRASZAM NA KRÓTKI FILM



Spójna
Polityka
Społeczna
Warmii i Mazur



LIBERTATEM



DZIĘKUJEMY ZA UWAGĘ

Znajdź nas online



FACEBOOK

PROFIL LIBERTATEM
ORAZ GRUPA FORUM
POMOCY SPOŁECZNEJ



EMAIL

biuro@fundacjalibertatem.pl
lub
szkolenia@fundacjalibertatem.pl



WWW

www.fundacjalibertatem.pl