



Upowszechnienie tematyki ekonomii społecznej i przedsiębiorczości społecznej w środowisku szkolnym

es.warmia.mazury.pl



Fundusze Europejskie
dla Rozwoju Społecznego



Rzeczpospolita
Polska

Dofinansowane przez
Unię Europejską



CELE SPOTKANIA

- 1) Przybliżenie tematyki przedsiębiorczości społecznej oraz infrastruktury wsparcia ekonomii społecznej w kraju i w regionie;**
- 2) Popularyzacja sektora ekonomii społecznej;**
- 3) Ekonomia Społeczna w praktyce – gra edukacyjna**





Fundusze Europejskie
dla Rozwoju Społecznego



Rzeczpospolita
Polska

Dofinansowane przez
Unię Europejską



Dokumenty programowe i strategiczne

Ustawa o Ekonomii Społecznej z dnia 5 sierpnia 2022 r.

Krajowy Program Rozwoju Ekonomii Społecznej do 2023 roku. Ekonomia
Solidarności Społecznej

Strategia rozwoju społeczno-gospodarczego województwa warmińsko-
mazurskiego do roku 2030

Warmińsko-Mazurski Program Rozwoju Ekonomii Społecznej 2023-2030
przyjęty Uchwałą przez Zarząd Województwa 5 grudnia 2023 r.

Ustawa o realizowaniu usług społecznych przez centrum usług społecznych



Fundusze Europejskie
dla Rozwoju Społecznego



Rzeczpospolita
Polska

Dofinansowane przez
Unię Europejską



CEL GŁÓWNY W-MPRES na lata 2023-2030

Zwiększenie udziału ekonomii
społecznej i solidarnej w rozwoju
społeczno-gospodarczym
społeczności lokalnych województwa
warmińsko-mazurskiego





Fundusze Europejskie
dla Rozwoju Społecznego



Rzeczpospolita
Polska

Dofinansowane przez
Unię Europejską



Zadanie nr 1

Adres strony internetowej:

www.menti.com

KOD: 67 29 06 01





Co to jest ekonomia społeczna?

Ekonomia społeczna- należy przez to rozumieć działalność podmiotów ekonomii społecznej na rzecz społeczności lokalnej w zakresie reintegracji społecznej i zawodowej, tworzenia miejsc pracy dla osób zagrożonych wykluczeniem społecznym oraz świadczenia usług społecznych, realizowaną w formie działalności gospodarczej, działalności pożytku publicznego i innej działalności o charakterze odpłatnym



Fundusze Europejskie
dla Rozwoju Społecznego



Rzeczpospolita
Polska

Dofinansowane przez
Unię Europejską



Reintegracja społeczna

Działalność mająca odbudowywać oraz wzmacniać u osób objętych takimi działaniami, umiejętności uczestniczenia w życiu społecznym oraz pełnienia ról społecznych w miejscu pracy, życia i pobytu

Reintegracja zawodowa

Działalność nastawiona na odbudowę i podtrzymanie u osoby podlegającej tym działaniom społecznej zdolności do samodzielnego świadczenia pracy na rynku pracy



Usługi społeczne

➤ Ustawa o ekonomii społecznej

➤ Ustawa o realizowaniu usług społecznych przez centrum usług społecznych

Usługi społeczne to

działania z zakresu:

- polityki prorodzinnej
- wspierania rodziny
- pieczy zastępczej
- pomocy społecznej
- promocji i ochrony zdrowia
- wspierania osób niepełnosprawnych
- edukacji publicznej
- przeciwdziałania bezrobociu
- kultury
- kultury fizycznej i turystyki
- pobudzania aktywności obywatelskiej
- mieszkalnictwa
- ochrony środowiska
- reintegracji zawodowej i społecznej



PODMIOTY EKONOMII SPOŁECZNEJ

- ❑ **PODMIOTY SPÓŁDZIELCZE:**
 - Spółdzielnie socjalne
 - Spółdzielnie pracy
 - Spółdzielnie inwalidów i spółdzielnie niewidomych
 - Spółdzielnie produkcji rolnej
- ❑ **JEDNOSTKI REINTEGRACJI SPOŁECZNO-ZAWODOWEJ:**
 - CIS i KIS
 - WTZ i ZAZ
- ❑ **ORGANIZACJE POZARZĄDOWE I PODOBNE PODMIOTY:**
 - Stowarzyszenia
 - Fundacje
 - Spółki non profit
 - Podmioty kościelne
 - Stowarzyszenia JST
 - Koła gospodyń wiejskich



Fundusze Europejskie
dla Rozwoju Społecznego



Rzeczpospolita
Polska

Dofinansowane przez
Unię Europejską



DO PODMIOTÓW EKONOMII SPOŁECZNEJ ZALICZAMY

- **Spółdzielnie socjalne** – podmioty gospodarcze działające w oparciu o osobistą pracę członków w celach społecznej i zawodowej reintegracji jej członków. Oznacza to, że spółdzielnia socjalna musi prowadzić działalność gospodarczą, ale zysk osiągnany z tej działalności nie jest celem samym w sobie, a środkiem do realizacji celów statutowych.
- **Spółdzielnie inwalidów** – Spółdzielnie pracy zrzeszające osoby z orzecznym stopniem niepełnosprawności, funkcjonujące najczęściej jako zakłady pracy chronionej, często posiadające własne zakłady produkcyjne lub świadczące usługi na rynku komercyjnym;
- **Organizacje pozarządowe (NGO)- Stowarzyszenia lub Fundacji**, działające w formie prawnej, zorientowane na szerokie spektrum działań wspierających grupy zagrożone wykluczeniem z rynku pracy;





Fundusze Europejskie
dla Rozwoju Społecznego



Rzeczpospolita
Polska

Dofinansowane przez
Unię Europejską



DO PODMIOTÓW EKONOMII SPOŁECZNEJ ZALICZAMY:

- **Centra Integracji Społecznej / Kluby Integracji Społecznej**
- Jednostki aktywizujące osoby zagrożone wykluczeniem społecznym poprzez cykle szkoleń i warsztatów zawodowych, realizujące także projekty aktywizacji beneficjentów poprzez pracę;
- **Zakłady Aktywności Zawodowej** – Jednostki zajmujące się aktywizacją zawodową osób niepełnosprawnych, prowadzone najczęściej przez samorząd lub organizację pozarządową. Poza działalnością gospodarczą prowadzą rehabilitację niepełnosprawnych;

STAN POTENCJAŁU EKONOMII SPOŁECZNEJ W WOJEWÓDZTWIE WARMIŃSKO-MAZURSKIM (31.12.2023 r.)

1. PODMIOTY REINTEGRACYJNE

- Centra Integracji Społecznej - (10)
- Kluby Integracji Społecznej - (47)
- Warsztaty Terapii Zajęciowej - (35)
- Zakłady Aktywności Zawodowej - (10)

2. Przedsiębiorstwa Społeczne - (46):

Spółdzielnie Socjalne- (41), Fundacje - (35),
Stowarzyszenia-(22), Spółki S.A., z o.o.-non profit- (11)

4. (NGO) Organizacje Pozarządowe -(5891) – w tym Fundacji (774) oraz Stowarzyszeń (5117) (dane GUS)



Fundusze Europejskie
dla Rozwoju Społecznego



Rzeczpospolita
Polska

Dofinansowane przez
Unię Europejską



ZADANIE NR 2

Adres strony internetowej:

www.menti.com

KOD: 67 29 06 01



OSOBY ZAGROŻONE WYKLUCZENIEM SPOŁECZNYM

- **osoby bezrobotne**
- **osoby poszukujących pracy**
- **osoby niepełnosprawne**
- **absolwenci CIS i KIS**
- **osoby spełniające kryteria przyznania świadczeń pieniężnych z pomocy społecznej**
- **osoby uprawnione do specjalnego zasiłku opiekuńczego**
- **osoby usamodzielniane**
- **osoby z zaburzeniami psychicznymi**
- **osoby pozbawione wolności, osoby opuszczające zakłady karne oraz pełnoletnie osoby opuszczające zakłady poprawcze**
- **osoby starsze (po 60 roku życia)**
- **uchodźcy**



Funkcje ekonomii społecznej

FUNKCJE

Generowania miejsc pracy i aktywizacji zawodowej osób z grup zagrożonych wykluczeniem społecznym

Dostarczania usług użyteczności publicznej, w tym deficytowych

Prorozwojowa w kontekście działań na rzecz rozwoju lokalnego

Wzmacniania kapitału społecznego

Mobilizowania postaw przedsiębiorczych

Wzmacniania postaw obywatelskich



Fundusze Europejskie
dla Rozwoju Społecznego



Rzeczpospolita
Polska

Dofinansowane przez
Unię Europejską



ZADANIE NR 3 - QUIZ

Adres strony internetowej:

www.menti.com

KOD: **67 29 06 01**



Kluczowe pojęcia

- **Ekonomia społeczna**
 - **Podmioty ekonomii społecznej**
 - **Przedsiębiorstwa społeczne**
 - **Podmioty reintegracji społeczno-zawodowej**
 - **Osoby zagrożone wykluczeniem społecznym**
 - **Ośrodki Wsparcia Ekonomii Społecznej**



Co to jest Przedsiębiorstwo Społeczne?

Przedsiębiorstwo społeczne to rodzaj podmiotu ekonomii społecznej, będący fundamentem ekonomii społecznej

Najczęściej spotykaną formą

Przedsiębiorstwa Społecznego jest:

1) Spółdzielnia socjalna,

2) Spółka Z O.O., Spółka S.A. - non profit

3) NGO – (Fundacja, Stowarzyszenie)

zekonomizowana organizacja pozarządowa



PRZEDSIĘBIORSTWO SPOŁECZNE – CECHY

1. Firma prowadzi **działalność gospodarczą**;
2. **Aktywizuje** osoby zagrożone wykluczeniem społecznym;
3. Zatrudnia co najmniej **3 osoby** na umowy o pracę lub spółdzielczą umowę o pracę;
4. Osoby zagrożone wykluczeniem społecznym stanowią co najmniej **30% ogółu osób** zatrudnionych w firmie;
5. Nadwyżkę bilansową przeznaczają na **cele statutowe**;
6. Posiada **limit wysokości** wynagrodzeń.



Fundusze Europejskie
dla Rozwoju Społecznego



Rzeczpospolita
Polska

Dofinansowane przez
Unię Europejską



Przedsiębiorstwo Społeczne

<https://youtu.be/8iDWNBuQGF0>

<https://przedsiębiorstwowspoleczne.pl/4-sytuacje-w-ktorych-firma-spoleczna-moze-byc-alternatywa-dla-tradycyjnego-biznesu/>





Fundusze Europejskie
dla Rozwoju Społecznego



Rzeczpospolita
Polska

Dofinansowane przez
Unię Europejską



Ekonomia społeczna w nowym Programie Regionalnym

Fundusze Europejskie dla Warmii i Mazur na lata 2021-2027





Fundusze Europejskie
dla Rozwoju Społecznego



Rzeczpospolita
Polska

Dofinansowane przez
Unię Europejską



Fundusze Europejskie dla Warmii i Mazur na lata 2021-2027

**Alokacja na działania w obszarze
Ekonomii Społecznej w ramach celu „h”**

28 386 647,00 EUR € (100%)

Kurs euro 4,45

126 320 579,15 ZŁ PLN



Fundusze Europejskie
dla Rozwoju Społecznego



Rzeczpospolita
Polska

Dofinansowane przez
Unię Europejską



System wsparcia ekonomii społecznej na Warmii i Mazurach na lata 2015 - 2023

- Funkcjonowanie 4 Ośrodków Wsparcia Ekonomii Społecznej świadczących usługi animacyjne, inkubacyjne oraz wsparcie biznesowe;
- Wsparcie finansowe dla przedsiębiorstw społecznych: dotacje i wsparcie pomostowe dla podmiotów ekonomii społecznej.

Obszar interwencji OWES

OWES ELBLĄG

Stowarzyszenie ESWIP

OWES OLSZTYN

Stowarzyszenie WAMA COOP
Partner: Bank Żywności w Olsztynie



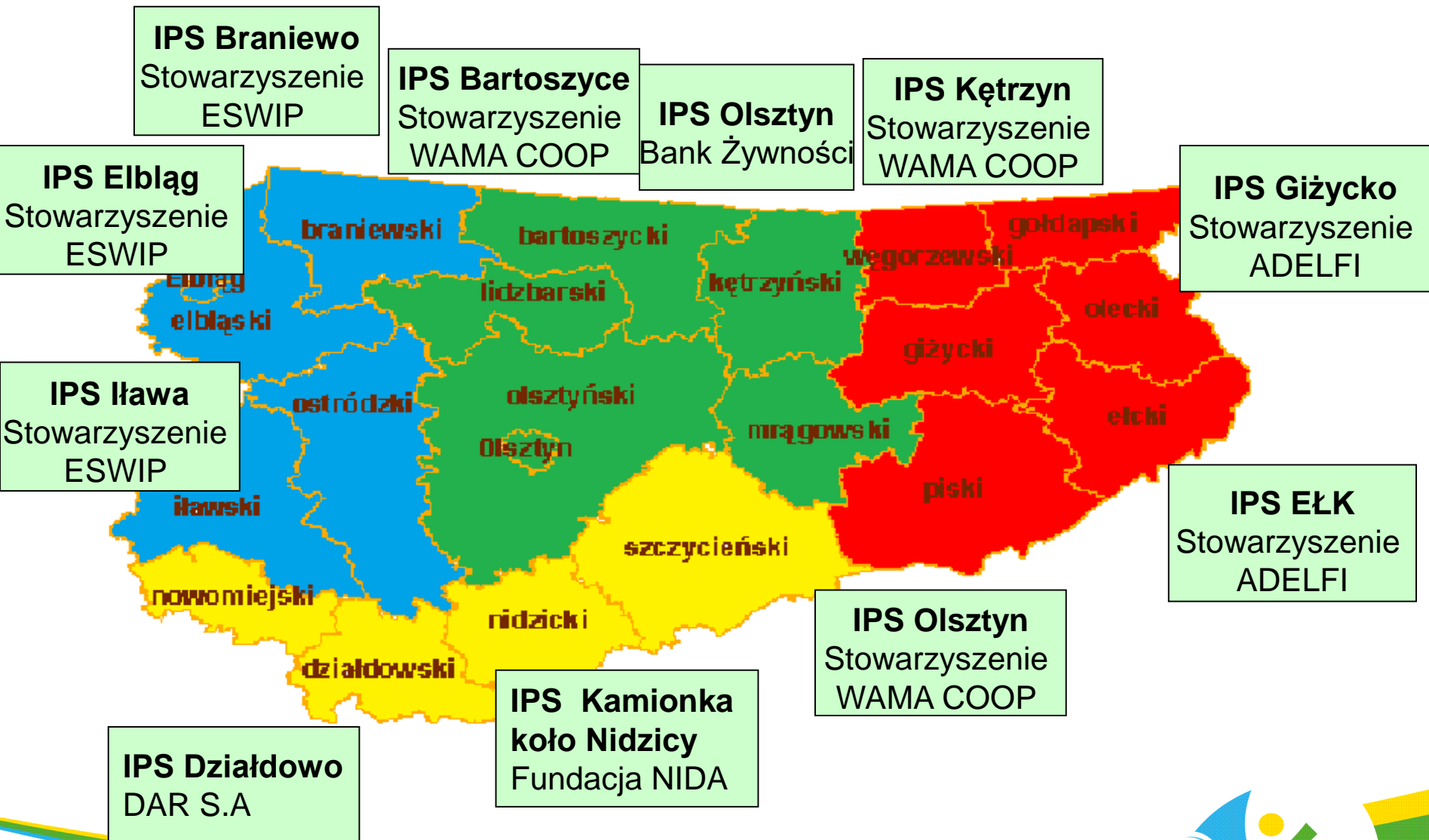
OWES EŁK

Stowarzyszenie ADELFI
Partner: Stowarzyszenie ESWIP

OWES NIDZICA

Nidzicka Fundacja Rozwoju NIDA
Partner: DAR S.A w Działdowie.

Inkubator Przedsiębiorczości Społecznej



PROFESJONALNE ▾

SZKOLENIA

DORADZTWO

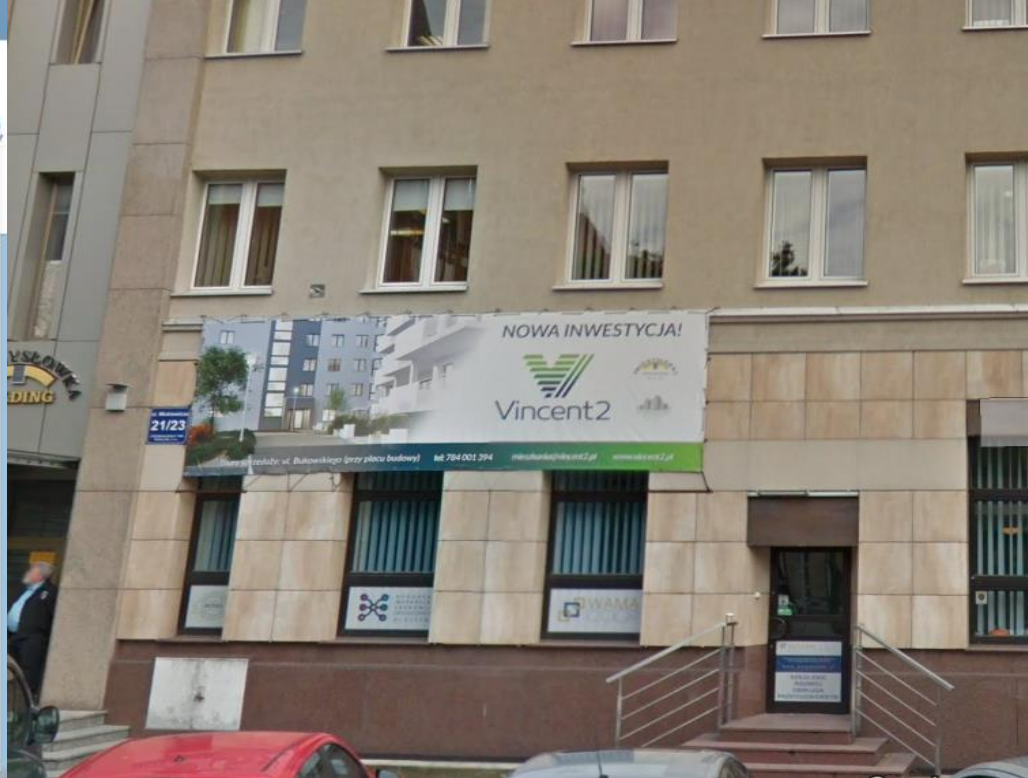
SPECJALISTYCZNE

DOKUMENTY

STRATEGICZNE

POZNAJ NASZYCH

EKSPERTÓW



PRZEDSIĘBIORCZOŚĆ NA WARMII I MAZURACH

Przedsiębiorczość, a z nią ekonomia społeczna, to idee, których w Polsce jesteśmy prekursorem. Posiadamy duże doświadczenie w wielu obszarach, a świadczone przez Stowarzyszenie WAMA-COOP usługi doradcze, szkoleniowe, czy konsultacje, wspomagają wiele firm w regionie Warmii i Mazur z różnych sektorów gospodarki.



**KUŹNIA
SPOŁECZNA**

Twoje kreatywne miejsce





Fundusze Europejskie
dla Rozwoju Społecznego



Rzeczpospolita
Polska

Dofinansowane przez
Unię Europejską



OŚRODEK WSPIERANIA
INICJATYW EKONOMII
SPOŁECZNEJ W ELBLĄGU



STOWARZYSZENIE
ESWIP | ORGANIZACJA
POŻYTKU PUBLICZNEGO

AKTUALNOŚCI

O PROJEKCIE

REGULAMIN

DOKUMENTY

STATUS PS

KOMPENDIUM

BAZA PODMIOTÓW

KONTAKT

Ośrodek Wspierania Inicjatyw Ekonomii Społecznej w Elblągu



CENTRUM
EKONOMII
SPOŁECZNEJ

Informacja / edukacja

Organizujemy spotkania, warsztaty, wysyłamy newsletter, prowadzimy infopunkt i bibliotekę ES. Zapewniamy niezbędne przygotowanie merytoryczne w postaci szkoleń, warsztatów, cykli edukacyjnych i wizyt studyjnych. Konsultujemy dokumenty strategiczne, tworzymy partnerstwa lokalne, badamy i monitorujemy rozwój ekonomii społecznej w regionie.



INKUBATORY
PRZEDSIĘBIORCZOŚCI
SPOŁECZNEJ

Animacja / doradztwo

Inspirujemy i mobilizujemy do działania, wspieramy tworzenie i rozwój inicjatyw, projektów, partnerstw lokalnych ukierunkowanych na rozwój ekonomii społecznej. Oferujemy doradztwo z zakresu: prawa, księgowości, aspektów marketingowych i biznesowych. Prowadzimy cztery Inkubatory Przedsiębiorczości Społecznej - w Elblągu, Ostródzie, Braniewie i Iławie.



FUNDUSZ
PRZEDSIĘBIORCZOŚCI
SPOŁECZNEJ

Dotacje / wsparcie

Udzielamy wsparcia finansowego na założenie i rozwój przedsiębiorstw społecznych w kwocie 24 tys. zł dotacji na każdą uprawnioną osobę oraz wsparcie pomostowe w okresie do 12 m-cy w kwocie do 1850 zł. Służymy pomocą opiekuna biznesowego ukierunkowaną na rozwój nowopowstałych i istniejących przedsiębiorstw społecznych.



TARGES.PL

Produkty / usługi

Prowadzimy i obsługujemy regionalną platformę sprzedaży produktów i usług przedsiębiorstw społecznych, która powstała z potrzeby promocji produktów i usług unikatowych i dobrych. Każda transakcja dokonana za pośrednictwem portalu to zakup produktów wysokiej jakości, z których część dochodów przeznaczona jest na cele społeczne, a każda sprzedaż to pomoc w ich realizacji.





Fundusze Europejskie
dla Rozwoju Społecznego



Rzeczpospolita
Polska

Dofinansowane przez
Unię Europejską



ŚCIEŻKA WSPARCIA OWES

DOTACJA BEZZWROTNA W WYSKOŚCI 31 229 zł

BEZPŁATNE SZKOLENIA, DORADZTWO, MENTORING

WSPARCIE POMOSTOWE DO 12 MIESIĘCY 32 400 zł

**Przedsiębiorstwo Społeczne musi zatrudnić
min. 3 osoby !!!**



Liczba miejsc pracy w sektorze ekonomii społecznej

W latach 2007-2013 powstało **260** miejsc pracy
w przedsiębiorstwach społecznych

W latach 2014-2023 powstanie **877** miejsc pracy
w przedsiębiorstwach społecznych

W latach 2021-2027 planowane jest utworzenie **854**
miejsc pracy w nowych jak i w istniejących
przedsiębiorstwach społecznych



Fundusze Europejskie
dla Rozwoju Społecznego



Rzeczpospolita
Polska

Dofinansowane przez
Unię Europejską



ZAKRES DZIAŁALNOŚCI PES

- działalność gastronomiczna, catering, produkcja pieczywa,
- prace porządkowe, sprząatanie obiektów budowlanych, mieszkań,
- usługi remontowo-budowlane,
- żłobki, Przedszkola,
- opieka nad osobami starszymi
- działalność artystyczna tj.:
- agencja eventowa, koncerty,
- przyjęcia okolicznościowe,
- usługi nagłośnienia imprez,
- sprzedaż (e-commerce),
- usługi krawieckie,
- tworzenie stron internetowych
- usługi reklamowe,
- sport/turystyka/rekreacja





PRODEKOR



PRODEKOR

EXPL

EXP



Fundusze Europejskie
dla Rozwoju Społecznego



Rzeczpospolita
Polska

Dofinansowane przez
Unię Europejską



Fundacja Projekt Arche w Wydminach

+48 790 441 666



<https://projektarche.pl/akcje-spoeczne>

Pływasz - pomagasz

Ekonomia społeczna

ZAREZERWUJ



Fundusze Europejskie
dla Rozwoju Społecznego



Rzeczpospolita
Polska

Dofinansowane przez
Unię Europejską



PROJEKT
ARCHÉ
FUNDACJA

Fundacja Projekt Arche w Wydminach

<https://projektarche.pl/akcje-spoeczne/>





Fundusze Europejskie
dla Rozwoju Społecznego



Rzeczpospolita
Polska

Dofinansowane przez
Unię Europejską



Wioska Garncarska w Kamionce





Fundusze Europejskie
dla Rozwoju Społecznego



Rzeczpospolita
Polska

Dofinansowane przez
Unię Europejską



Spółdzielnia Socjalna KUŹNIA w Dobrym Mieście





Fundusze Europejskie
dla Rozwoju Społecznego



Rzeczpospolita
Polska

Dofinansowane przez
Unię Europejską



Fundacja Północny-Wschód z Giżycka

Leśne Przedszkole; uczy postawy świadomości i bliskości ze środowiskiem naturalnym, wspiera rozwój dzieci, młodzieży, rodziny, wzmacniania więzi rodzinnych, upowszechnia aktywności fiz., zdrowe żywienie, itp.



W listowiu

Stowarzyszenie ESWIP w Elblągu

Rozbiórka, odbudowa i przebudowa budynków usługowych na potrzeby Integracji Społecznej w Elblągu

Projekt zakłada adaptację istniejącego budynku przy ulicy Stawidłowej 3 w Elblągu na potrzeby Integracji Społecznej oraz Domu Sąsiedzkiego.

W ramach projektu dokonujemy remontu zaniedbanego budynku przemysłowego z 1905 r. przy ulicy Stawidłowej 3, tuż nad rzeką Elbląg, niedaleko Starego Miasta. Stowarzyszenie pozyskało od samorządu elbląskiego, a środki finansowe na remont pozyskało w ramach niniejszego projektu z własnego wkładu.

W odbudowanym budynku będą prowadzone dwa wspierające się działania: Centrum Dom Sąsiedzki - miejsce aktywizacji mieszkańców dzielnicy Zawodzie.

1. Centrum Integracji Społecznej (CIS)

Paradoksalnie – mimo wysokiego bezrobocia brakuje w Elblągu wykwalifikowanych rąk do pracy. Duże sumy z budżetu miasta na zasiłki! Zadaniem CISu jest dawanie pracy zamiast zasiłku, subsydiowana praca jest lepsza niż dawanie zasiłku. Często już trzecie pokolenie korzysta z tego sposobu na życie. Chcemy przerwać to błędne koło. Stowarzyszenie prowadzi CIS od kilku lat przy ul. Szańcowej - to pomieszczenia bez możliwości rozwoju. **Nowy budynek to miejsce skutecznej i innowacyjnej pracy.**

W remontowanym obiekcie powstanie pięć pracowni zawodowych:

1. Pracownia hostelowa – 5 pokoi hotelowych, w tym jeden dla osoby na wózku, w sumie na 12 osób. Uczestnicy CIS będą pobuwali umiędzynarodowionej związanej z pracą w hotelu. Pokoje będą służyć m.in. rowerzystom z całego Green Velo. Istnieją



1905  2019

DOM POD CISEM

— Sklep * Kawiarnia * Hostel —

* O DOMU POD CISEM

* HOSTEL

* KAWIARNIA

* SKLEP SPOŁECZNY

* SKLEP WYSYŁKOWY

* PROJEKTY SPOŁECZNE

* INFORMACJE BIEŻĄCE

* KONTAKT

SKLEP SPOŁECZNY POD CISEM

MIEJSCE Z DUSZĄ...

Spółdzielnia Socjalna NEGOCJATOR w Liksajnach



Mazurskie Stoiki





WARCHLAK

ART-PUB

wystawy koncerty prelekcje jedzenie warsztaty







TARGES.PL

UNIKALNE PRODUKTY
WARMII I MAZUR

Elbląskie Stowarzyszenie Wspierania
Inicjatyw Pozarządowych w Elblągu w
ramach projektu OWES
Prowadzi portal sprzedażowy TARGES

TargES to:

- wirtualny targ ekonomii społecznej
- Katalog produktów
- Platforma łącząca dostawców społecznych z nabywcami
- Idea siecująca osoby z Warmii i Mazur rozwijających ekonomię społeczną na Warmii i mazurach

Dom i biuro

Eko-edukacja

Gadżety

Odnowa biologiczna

Reklama

Rozrywka

Gastronomia

Wizyty studyjne

Rękodzieło

Książki

Florystyka

Kartki okolicznościowe

Walentynki



Kawa po elbląsku

Do ustalenia (do negocjacji)

[Pokaż ogłoszenie](#)



Nauka żeglowania organizo...

Do ustalenia

[Pokaż ogłoszenie](#)



Gadżety reklamowe

11,00 zł (do negocjacji)

[Pokaż ogłoszenie](#)



poduszka chmurka

30,00 zł (do negocjacji)

[Pokaż ogłoszenie](#)



Przedsiębiorstwo Społeczne...

Do ustalenia (do negocjacji)

[Pokaż ogłoszenie](#)



Przedsiębiorstwo Społeczne...

890,00 zł

[Pokaż ogłoszenie](#)



Makotka

70,00 zł

[Pokaż ogłoszenie](#)



Kartka w pudełku na

34,00 zł

[Pokaż ogłoszenie](#)



Exploding box na życzenie.



Księga Gości



Pokrowiec na laptopa



Torba filcowa meska



Fundusze Europejskie
dla Rozwoju Społecznego



Rzeczpospolita
Polska

Dofinansowane przez
Unię Europejską



Certyfikacja podmiotów ekonomii społecznej Znakem Promocyjnym Ekonomii Społecznej „Zakup Prospołeczny”

**ZNAK PROMOCYJNY OBECNIE POSIADA
23 PODMIOTÓW EKONOMII SPOŁECZNEJ**



Przedsiębiorstwa Społeczne wyróżnione Znakiem Promocyjnym „Zakup Prospołeczny”



- 1) Piski Zakład Aktywności Zawodowej „WIEŻA” w Pieszku
- 2) Zakład Aktywności Zawodowej w Biskupcu
- 3) Spółdzielnia Socjalna „PRODEKOR” w Elblągu
- 4) Spółdzielnia Socjalna „OPOKA” w Korszach
- 5) Spółdzielnia Socjalna „DOBRA EKONOMIA” w Bartoszychach
- 6) Spółdzielnia Socjalna „NEGOCJATOR” w Liksajnach
- 7) Spółdzielnia Socjalna „PREKURSOR” w Wydminach
- 8) Fundacja Wsparcia Nauki i Biznesu w Elku
- 9) Fundacja Inicjatyw Społecznych w Olsztynie
- 10) Centrum Integracji Społecznej w Giżycku
- 11) Fundacja INNOWACJA w Elku
- 12) Fundacja Rozwoju Regionu w Gołdapi
- 13) Fundacja Zdanowicz Be Creative - Kreatywna Moc Pomagania w Lidzbarku Warmińskim
- 14) Fundacja Skarbiec Mazurski w Węgorzewie
- 15) Spółdzielnia Socjalna „KUŹNIA” w Dobrym Mieście
- 16) Spółdzielnia Socjalna „SĄSIEDZI” w Pieniężnie
- 17) Spółdzielnia Socjalna „BULWAR” w Jerutkach
- 18) Spółdzielnia Socjalna „LEPIEJ” w Konopkach Nowych
- 19) Fundacja na Rzecz Wspierania Rozwoju Kreatywności oraz Rozwoju Twórczości Dzieci, Młodzieży i Dorosłych Kreolia Kraina Kreatywności w Jerutkach
- 20) Spółdzielnia Socjalna „Kacze Bagno Miejsce Inicjatyw Pozytywnych” w Kurzętniku
- 21) Stowarzyszenie Sympatyków Filatelii Maltańskiej w Olsztynie





Fundusze Europejskie
dla Rozwoju Społecznego



Rzeczpospolita
Polska

Dofinansowane przez
Unię Europejską



es.warmia.mazury.pl

Spoty

<http://www.es.umws.pl/promocja-es/spot-reklamowy>





Fundusze Europejskie
dla Rozwoju Społecznego



Rzeczpospolita
Polska

Dofinansowane przez
Unię Europejską



Ekonomia Społeczna

Gra Planszowa





Fundusze Europejskie
dla Rozwoju Społecznego



Rzeczpospolita
Polska

Dofinansowane przez
Unię Europejską



**SZCZEGÓŁOWE INFORMACJE DOT. GRY PLANSZOWEJ
EKONOMII SPOŁECZNEJ
DOSTĘPNE SĄ NA STRONIE INTERNETOWEJ**

es.warmia.mazury.pl/szkola-es



Zwiększenie zatrudnienia

👤 +1 📁 +2

👤 +1 📁 +2

Działania operacyjne

📁 +6

Aplikacja o finansowanie zew.

1-4 💰 +2 5-6 💰 +6

Promocja organizacji

🗨️ +1 📁 +1

🗨️ +1 📁 +1

Duże zlecenia

👤 >4

💰 +8

Władze lokalne

4-5 - Drobna dotacja
Przychód +1
6 - Kontrola
Ryzyko: wysokie
Wymagany: 1

KARTA ORGANIZACJI

Lokalne NGO

4-5 - Udały projekt
Przychód +2
6 - Konflikt z NGO
Ryzyko: 1

Specjalne zlecenia

🗨️ >3

💰 +5

Praca wewnętrzna

📁 +2

❤️ +1

Mieszkańcy

4-5 - Protesty
Ryzyko: 1
6 - Wsparcie organizacji
Satysfakcja +1

Konkurencja

4-5 - Czarny PR
Ryzyko: 1
6 - Przejęcie specjalisty
Ryzyko: wysokie
Wymagany: 1

Praca dla społeczności lokalnej

+6 punktów na koniec kolejki

Wymagany Certyfikat Jakości

Kooperacja z partnerami społecznymi

1-4 🗨️ +1

5-6 🗨️ +1 💰 +2

Poziom aktywności zawodowej

👤 0 1 2 3 4 5 6 7

Relacje z otoczeniem

🗨️ 0 1 2 3 4 5 6 7

Satysfakcja pracowników organizacji

❤️ 0 1 2 3 4 5 6 7

Certyfikat Jakości

Nasza karta decyzji

Spółdzielnia Socjalna

Spółdzielnia zrzeszająca i prowadzona przez osoby zagrożone wykluczeniem społecznym. Prowadzi działalność gospodarczą, z której zysk przeznaczana na cele statutowe.

👤 2 💬 0 ❤️ 0 📧 7

Centrum Integracji Społecznej

Jednostka aktywizująca osoby zagrożone wykluczeniem społecznym poprzez cyklę szkoleń i warsztatów zawodowych, realizująca także projekty aktywizacji beneficjentów poprzez pracę.

👤 1 💬 1 ❤️ 2 📧 9

Spółdzielnia Inwalidów

Zakład pracy zrzeszający osoby z orzeczoną stopniem niepełnosprawności. Świadczy rozmaite usługi - od drobnej produkcji i rzemieślniczej, po usługi wykwalifikowanych specjalistów z różnych dziedzin.

👤 1 💬 1 ❤️ 1 📧 8

Zakład Aktywności Zawodowej

Jednostka zajmująca się aktywizacją zawodową osób niepełnosprawnych, prowadzona najczęściej przez samorząd lub organizację pozarządową. Posa działalnością gospodarczą prowadzi rehabilitację niepełnosprawnych.

👤 1 💬 0 ❤️ 2 📧 8

Fundacja

Organizacja pozarządowa zajmująca się realizacją projektów z udziałem osób bezrobotnych, które stawką sposobu powrotu na rynek pracy.

👤 0 💬 1 ❤️ 2 📧 7

Spółdzielnia Socjalna
Dotacja na zatrudnienie

👤 +4 📧 +1

Centrum Integracji Społecznej
Aktywizacja społeczności lokalnej

💬 +1 📧 +2

Spółdzielnia Inwalidów
Okresowe zwiększenie produkcji

💰 +1 x 👤 +1

Zakład Aktywności Zawodowej
Dofinansowanie z PFRON

💰 +4

Fundacja
Pozyskanie dotacji na działania lokalne

💬 +1 💰 +5 👤 >3

Kadrowiec

Osoba zajmująca się pracownikami organizacji i współpracującymi z nią beneficjentami - dba o rozwój zespołu, a także satysfakcję i potrzeby pracowników.

Cel specjalny (+8 pkt):
Poziom aktywności zawodowej > 3
Satysfakcja pracowników > 3

Koordinator prac

Osoba zajmująca się bieżącą realizacją działań operacyjnych organizacji, skupiona na rozwoju jej potencjału i pozyskiwaniu zyskowych projektów i zleceń.

Cel specjalny (+8 pkt):
Zysk > 10
Poziom aktywności zawodowej > 3

Szef organizacji

Główna osoba zarządzająca całą organizacją. Koordynuje prace całego zespołu i nadzoruje realizację strategicznej wizji rozwoju tej organizacji.

Cel specjalny (+8 pkt):
Poziom aktywności zawodowej > 3
Satysfakcja pracowników > 4

Finansista

Osoba zajmująca się bieżącymi rozliczeniami finansowymi organizacji, dbająca o rentowność i efektywność finansową prowadzonych działań.

Cel specjalny (+8 pkt):
Zysk > 10
Relacje z otoczeniem > 3

Marketingowiec

Osoba dbająca o promocję i komunikację organizacji z interesariuszami, a także o satysfakcję zespołu i beneficjentów działań organizacji.

Cel specjalny (+8 pkt):
Satysfakcja pracowników > 3
Relacje z otoczeniem > 4

Motywacja zespołu

❤️ +2

Akcja na rzecz społeczności

💬 +1

Dobre zarządzanie

💰 +1 ❤️ +1

Optymalizacja wydatków

📧 -2

Mobilizacja mieszkańców

💰 +1 ❤️ >2

Mobilizacja wewnętrzna

Użyj „Pracy wewnętrznej” bez zagrywania pionków

❤️ >2

Zaangażowanie wolontariuszy

👤 +1

Wniosek o dofinansowanie

💰 +2 👤 +1

Wsparcie DWES

Od tej tury do końca gry koszty stale spadają o 2

Budowa relacji

💬 +1 ❤️ >1



Zadania	TURA 1	Zadania	TURA 2	Zadania	TURA 3	Zadania	TURA 4
Krok 1 Należy 3 czarne pionki ustawić zgodnie ze wskaźnikami karty organizacji, którą wybrali gracze na starcie gry. Wykonać 4 rzuty kostką (efekty wydarzeń: Władze lokalne, Mieszkańcy, Lokalne NGO, Konkurencja), zapisać wyniki i przesłać pionki zgodnie z wynikiem.	A1 Przychód: B1 Poziom akt.: C1 Relacje: D1 Satysfakcja:	Krok 1 Zapisać i zaznaczyć efekty wydarzeń (4 rzuty kostką: Władze lokalne, Mieszkańcy, Lokalne NGO, Konkurencja). WAŻNE przesuwany 3 czarne pionki automatycznie po rzucie kostką.	A1 Przychód: B1 Poziom akt.: C1 Relacje: D1 Satysfakcja:	Krok 1 Zapisać i zaznaczyć efekty wydarzeń (4 rzuty kostką: Władze lokalne, Mieszkańcy, Lokalne NGO, Konkurencja). WAŻNE przesuwany 3 czarne pionki automatycznie po rzucie kostką.	A1 Przychód: B1 Poziom akt.: C1 Relacje: D1 Satysfakcja:	Krok 1 Zapisać i zaznaczyć efekty wydarzeń (4 rzuty kostką: Władze lokalne, Mieszkańcy, Lokalne NGO, Konkurencja). WAŻNE przesuwany 3 czarne pionki automatycznie po rzucie kostką.	A1 Przychód: B1 Poziom akt.: C1 Relacje: D1 Satysfakcja:
Krok 2 Zapisać efekty wybranych 2 kart specjalnych (Decyzje podjęte przez graczy podczas burzy mózgów).	A2 Przychód: B2 Poziom akt.: C2 Relacje: D2 Satysfakcja: E1 Koszty:	Krok 2 Zapisać efekty wybranych 2 kart specjalnych (decyzje podjęte przez graczy podczas burzy mózgów).	A2 Przychód: B2 Poziom akt.: C2 Relacje: D2 Satysfakcja: E1 Koszty:	Krok 2 Zapisać efekty wybranych 2 kart specjalnych (decyzje podjęte przez graczy podczas burzy mózgów).	A2 Przychód: B2 Poziom akt.: C2 Relacje: D2 Satysfakcja: E1 Koszty:	Krok 2 Zapisać efekty wybranych 2 kart specjalnych (decyzje podjęte przez graczy podczas burzy mózgów).	A2 Przychód: B2 Poziom akt.: C2 Relacje: D2 Satysfakcja: E1 Koszty:
Krok 3 Rozstawić 10 pionków przez graczy na dowolnych polach na planszy (kooperacja z partnerami społecznymi, praca wewnątrzna, duże zlecenie, zwiększenie zatrudnienia, działania operacyjne, aplikacja o finansowanie zew., promocja organizacji, specjalne zlecenia, praca dla społeczności lokalnej, nasza karta decyzji), zapisać efekty.	A3 Przychód: B3 Poziom akt.: C3 Relacje: D3 Satysfakcja: E2 Koszty:	Krok 3 Rozstawić 10 pionków przez graczy na dowolnych polach na planszy (kooperacja z partnerami społecznymi, praca wewnątrzna, duże zlecenie, zwiększenie zatrudnienia, działania operacyjne, aplikacja o finansowanie zew., promocja organizacji, specjalne zlecenia, praca dla społeczności lokalnej, nasza karta decyzji), zapisać efekty.	A3 Przychód: B3 Poziom akt.: C3 Relacje: D3 Satysfakcja: E2 Koszty:	Krok 3 Rozstawić 10 pionków przez graczy na dowolnych polach na planszy (kooperacja z partnerami społecznymi, praca wewnątrzna, duże zlecenie, zwiększenie zatrudnienia, działania operacyjne, aplikacja o finansowanie zew., promocja organizacji, specjalne zlecenia, praca dla społeczności lokalnej, nasza karta decyzji), zapisać efekty.	A3 Przychód: B3 Poziom akt.: C3 Relacje: D3 Satysfakcja: E2 Koszty:	Krok 3 Rozstawić 10 pionków przez graczy na dowolnych polach na planszy (kooperacja z partnerami społecznymi, praca wewnątrzna, duże zlecenie, zwiększenie zatrudnienia, działania operacyjne, aplikacja o finansowanie zew., promocja organizacji, specjalne zlecenia, praca dla społeczności lokalnej, nasza karta decyzji), zapisać efekty.	A3 Przychód: B3 Poziom akt.: C3 Relacje: D3 Satysfakcja: E2 Koszty:
Krok 4 Podliczyć punkty, a następnie przesuwać 3 czarne pionki na planszy gry (Poziom skrywności zawodowej, Relacje z otoczeniem, Satysfakcja) zgodnie z wartościami osiągniętymi na koniec Tury 1.		Krok 4 Podliczyć punkty, a następnie przesuwać 3 czarne pionki na planszy gry (Poziom skrywności zawodowej, Relacje z otoczeniem, Satysfakcja) zgodnie z wartościami osiągniętymi na koniec Tury 2.		Krok 4 Podliczyć punkty, a następnie przesuwać 3 czarne pionki na planszy gry (Poziom skrywności zawodowej, Relacje z otoczeniem, Satysfakcja) zgodnie z wartościami osiągniętymi na koniec Tury 3.		Krok 4 Podliczyć punkty, a następnie przesuwać 3 czarne pionki na planszy gry (Poziom skrywności zawodowej, Relacje z otoczeniem, Satysfakcja) zgodnie z wartościami osiągniętymi na koniec Tury 4.	
PRZYCHÓD Suma punktów z poz.: A1+A2+A3		PRZYCHÓD Suma punktów z poz.: A1+A2+A3		PRZYCHÓD Suma punktów z poz.: A1+A2+A3		PRZYCHÓD Suma punktów z poz.: A1+A2+A3	
KOSZTY STAŁE (wynikają z karty instytucji, którą wybrali gracze do gry)		KOSZTY STAŁE (wynikają z karty instytucji, którą wybrali gracze do gry)		KOSZTY STAŁE (wynikają z karty instytucji, którą wybrali gracze do gry)		KOSZTY STAŁE (wynikają z karty instytucji, którą wybrali gracze do gry)	
KOSZTY ZMIENNE Suma punktów z poz. E1 +E2		KOSZTY ZMIENNE Suma punktów z poz. E1 +E2		KOSZTY ZMIENNE Suma punktów z poz. E1 +E2		KOSZTY ZMIENNE Suma punktów z poz. E1 +E2	
ZYSK NETTO (= przychód - koszty stałe - koszty zmienne)		ZYSK NETTO (= przychód - koszty stałe - koszty zmienne)		ZYSK NETTO (= przychód - koszty stałe - koszty zmienne)		ZYSK NETTO (= przychód - koszty stałe - koszty zmienne)	
POZIOM AKT. ZAWODOWEJ Suma punktów z poz.: B1+B2+B3		POZIOM AKT. ZAWODOWEJ Suma punktów z poz.: B1+B2+B3		POZIOM AKT. ZAWODOWEJ Suma punktów z poz.: B1+B2+B3		POZIOM AKT. ZAWODOWEJ Suma punktów z poz.: B1+B2+B3	
RELACJE Suma punktów z poz.: C1+C2+C3		RELACJE Suma punktów z poz.: C1+C2+C3		RELACJE Suma punktów z poz.: C1+C2+C3		RELACJE Suma punktów z poz.: C1+C2+C3	
SATYSFAKCJA Suma punktów z poz.: D1+D2+D3		SATYSFAKCJA Suma punktów z poz.: D1+D2+D3		SATYSFAKCJA Suma punktów z poz.: D1+D2+D3		SATYSFAKCJA Suma punktów z poz.: D1+D2+D3	
PUNKTY DODATKOWE: (Jeśli użyto pola „Praca dla społ. lokal.”)		PUNKTY DODATKOWE: (Jeśli użyto pola „Praca dla społ. lokal.”)		PUNKTY DODATKOWE: (Jeśli użyto pola „Praca dla społ. lokal.”)		PUNKTY DODATKOWE: (Jeśli użyto pola „Praca dla społ. lokal.”)	
PUNKTY ŁĄCZNE z TURU 1 (zysk netto+ poziom akt. + relacje +satysfakcja+ pkt dodatkowe)		PUNKTY ŁĄCZNE z TURU 2 (zysk netto + poziom akt. +relacje + satysfakcja+ pkt dodatkowe)		PUNKTY ŁĄCZNE z TURU 1 (zysk netto + poziom akt. +relacje+ satysfakcja+ pkt dodatkowe)		PUNKTY ŁĄCZNE z TURU 4 (zysk netto + poziom akt. + relacje + satysfakcja+ pkt dodatkowe)	
Punkty zdobyte za osiągnięty cel specjalny graczy (po czwartej turze)	Szef Organizacji _____	Finansista _____	Kadrowiec _____	Koordynator prac _____	Marketingowiec _____	Suma punktów za osiągnięte cele specjalne graczy	

SUMA PUNKTÓW Z CAŁEJ GRY (Tura 1 + Tura 2 + Tura 3 + Tura 4 + ewentualne punkty dodatkowe zdobyte przez poszczególnych graczy (Szef Organizacji, Finansista, Kadrowiec, Koordynator prac, Marketingowiec) w przypadku osiągnięcia ich specjalnego celu po czterech turach na koniec gry).

WYNIK _____



Fundusze Europejskie
dla Rozwoju Społecznego



Rzeczpospolita
Polska

Dofinansowane przez
Unię Europejską



Dziękuję za uwagę

Dariusz Józwiak

Regionalny Ośrodek

Polityki Społecznej

Urzędu Marszałkowskiego

Województwa Warmińsko-Mazurskiego

ul. Głowackiego 17, 10-447 Olsztyn

tel. 89 521 95 21

es.warmia.mazury.pl

